

## RACCORDI "TRI - CLAMP"

I raccordi "Clamp" sono prodotti in Aisi 316L da barra piena, forgiata stampata a caldo o da tubo a seconda della tipologia dell'articolo.

Fanno eccezione le chiusure che sono prodotte in Aisi 304 a microfusione.

Le tolleranze e le dimensioni sono conformi alle normative: ISO 2851, ISO 2852, ISO 1127, DIN 32676

Le finiture dei raccordi (ad esclusione delle chiusure ed ove diversamente indicato, come ad esempio nella serie "RTC") è la seguente:

- esterno satinato o lucido
- interno satinato con rugosità uguale od inferiore a 0,8 micron

A richiesta: serie RTK (3-A Sanitary Standard 63-02, ASME 1997 BPE) con rugosità inferiore a 0,4 micron. marcatura indelebile a micropercussione dei pezzi.

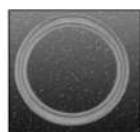
Gli spessori degli articoli ricavati da tubo a schedula 5S rispettano le normative ASTM A213, A249, A269.



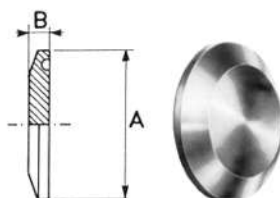
MORSETTO TRI-CLAMP  
IN AISI 304

**AISI 316**  
(AISI 304)

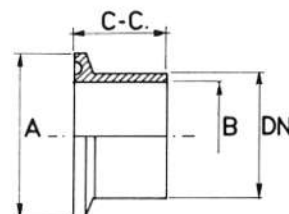
GUARNIZIONI - VEDI PAG. 253



TAPPO TRI-CLAMP BS



RACCORDO TRI-CLAMP  
DA SALDARE



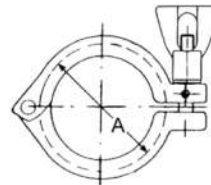
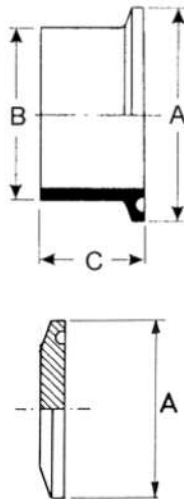
## DIMENSIONI BS 4825

	DN	A	C	DN	A	B	DN	A	B	C	C	C
1/2"	12,7	28,6	50	12,7	25,4	6,3	12,7	25,4	9,5	28,6	12,7	50,8
3/4"	19,05	28,6	50	19,05	25,4	6,3	19,05	25,4	15,6	28,6	12,7	50,8
1"	25,4	53,6	92	25,4	50,4	6,3	25,4	50,4	21,7	28,6	12,7	76,2
1 1/2"	38,1	53,6	92	38,1	50,4	6,3	38,1	50,4	34,4	28,6	12,7	76,2
2"	50,8	67,0	105	50,8	63,9	6,3	50,8	63,9	47,1	28,6	12,7	76,2
2 1/2"	63,5	80,6	116	63,5	77,3	6,3	63,5	77,3	59,8	28,6	12,7	76,2
3"	76,1	94,0	132	76,1	90,9	6,3	76,1	90,9	72,5	28,6	12,7	101,6
4"	101,6	122,0	162	101,6	118,9	7,9	101,6	118,9	97,4	28,6	12,7	101,6
6"	152,4	170,7	227,0	152,4	167,0	10	152,4	167,0	146,96	28,6		
8"	203,2	220,0	285,0	203,2	217,67	10	203,2	217,67	197,66	28,6		
10"	254,1	273,0	330,0	254,1	268,5	10	254,1	268,47	246,98	28,6		
12"	304,8	324,0	380,0	304,8	319,3	10	304,8	319,27	297,68	28,6		

## RACCORDI "TRI - CLAMP" ISO - DIN

### DIMENSIONI "ISO"

Size inch	A mm	B mm	C mm
DN 8	34,0	13,7	21,5
DN 10	34,0	17,2	21,5
DN 15	34,0	21,3	21,5
DN 20	50,4	26,9	21,5
DN 25	50,4	33,7	21,5
DN 32	50,4	42,4	21,5
DN 32*	64,0	42,4	21,5
DN 40	64,0	48,3	21,5
DN 50	77,4	60,3	21,5
DN 65	90,9	76,2	21,5
DN 80	106,0	88,9	21,5
DN 100	130,0	114,3	21,5
DN 125	155,0	139,7	28,6
DN 150	183,0	168,3	28,6
DN 200	233,5	219,1	28,6
DN 250	319,3	273,0	28,6



Size inch	A mm
DN 8	37,0
DN 10	37,0
DN 15	37,0
DN 20	53,6
DN 25	53,6
DN 32	53,6
DN 40	67,0
DN 50	80,6
DN 65	94,0
DN 80	110,0
DN 100	134,5
DN 125	158,0
DN 150	186,0
DN 200	236,0
DN 250	324,0

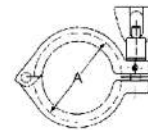
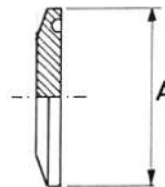
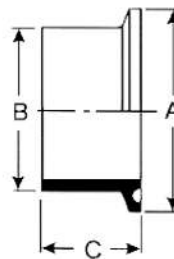
#### GUARNIZIONI:

- SILICONE
- PTFE
- EPDM

\* TABELLA 3 REIHE B

### DIMENSIONI "DIN"

Size inch	A mm	B mm	C mm	Spess. mm
DN 10	34,0	12,0	21,5	1,5
DN 15	34,0	18,0	21,5	1,5
DN 20	34,0	22,0	21,5	1,5
DN 25	50,4	28,0	21,5	1,5
DN 32	50,4	34,0	21,5	1,5
DN 40	50,4	40,0	21,5	1,5
DN 50	64,0	52,0	21,5	1,5
DN 65	90,9	70,0	28,6	2,0
DN 80	106,0	85,0	28,6	2,0
DN 100	118,8	104,0	28,6	2,0
DN 125	155,0	129,0	28,6	2,0
* DN 150	183,0	154,0	28,6	2,0
* DN 200	233,5	204,0	28,6	2,0
DN 250	268,5	254,0	28,6	3,0
DN 300	319,3	305,0	28,6	3,0



Size inch	A mm
DN 10	37,0
DN 15	37,0
DN 20	37,0
DN 25	53,6
DN 32	53,6
DN 40	53,6
DN 50	67,0
DN 65	94,0
DN 80	110,0
DN 100	122,0
DN 125	158,0
DN 150	170,7
DN 200	220,0
DN 250	273,0
DN 300	324,0

#### GUARNIZIONI:

- PTFE
- EPDM

\* Din 32676: 2001-02 norms

### MORSETTI MICROFUSI IN AISI 304



"Singolo snodo" per raccordi  
BS 4825 da 1/2" a 4"  
ISO 2852 da DN 8 a DN 100  
DIN 32676 da DIN 10 a DIN 100



"Triplo snodo" per raccordi  
BS 4825 da 1" a 4"  
ISO 2852 da DN 20 a DN 65  
DIN 32676 da DIN 25 a DIN 100



"Doppio snodo" per raccordi  
BS 4825 da 1" a 10"  
ISO 2852 da DN 25 a DN 250  
DIN 32676 da DIN 100 a DIN 150



"Alta pressione" per raccordi  
BS 4825 da 1/2" a 6"  
DIN 32676 da DIN 25 a DIN 100