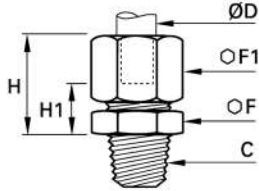


1805 Terminale diritto, maschio BSPT

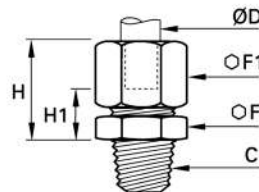
Acciaio inox 316L



ØD	C		F	F1	H _{max}	H1	kg
6	R1/8	1805 06 10	12	13	19,5	7,5	0,017
	R1/4	1805 06 13	14	13	19,5	7,5	0,024
8	R1/8	1805 08 10	13	14	21	7	0,019
	R1/4	1805 08 13	14	14	21	7	0,025
10	R1/4	1805 10 13	17	19	25,5	9	0,043
	R3/8	1805 10 17	17	19	25,5	9	0,049
	R1/2	1805 10 21	22	19	26,5	10	0,077
12	R1/4	1805 12 13	19	22	26	9	0,054
	R3/8	1805 12 17	19	22	26	9	0,057
	R1/2	1805 12 21	22	22	27	10	0,081
16	R3/8	1805 16 17	24	27	28,5	9,5	0,085
	R1/2	1805 16 21	24	27	28,5	9,5	0,095

1805 Terminale diritto, maschio NPT

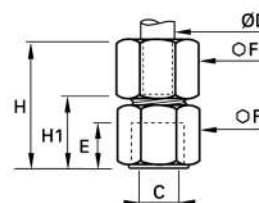
Acciaio inox 316L



ØD	C		F	F1	H _{max}	H1	kg
6	NPT1/8	1805 06 11	12	13	19,5	7,5	0,018
	NPT1/4	1805 06 14	14	13	19,5	7,5	0,027
	NPT3/8	1805 06 18	19	13	20,5	8,5	0,033
	NPT1/2	1805 06 22	22	13	21,5	9,5	0,049
8	NPT1/8	1805 08 11	13	14	21	7	0,020
	NPT1/4	1805 08 14	14	14	21	7	0,027
10	NPT1/4	1805 10 14	17	19	25,5	9	0,046
	NPT3/8	1805 10 18	19	19	25,5	9	0,055
	NPT1/2	1805 10 22	22	19	26,5	10	0,081
12	NPT1/4	1805 12 14	19	22	26	9	0,056
	NPT3/8	1805 12 18	19	22	26	9	0,060
	NPT1/2	1805 12 22	22	22	27	10	0,087
16	NPT3/8	1805 16 18	24	27	28,5	9,5	0,087
	NPT1/2	1805 16 22	24	27	28,5	9,5	0,097

1814 Terminale diritto, femmina BSPP

Acciaio inox 316L

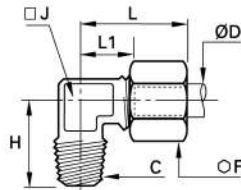


ØD	C		E	F	F1	H _{max}	H1	kg
6	G1/8	1814 06 10	7,5	14	13	29	17	0,023
	G1/4	1814 06 13	11	17	13	29	21	0,032
8	G1/4	1814 08 13	11	17	14	34,5	20,5	0,033
10	G3/8	1814 10 17	11,5	22	19	38,5	22	0,064
	G1/2	1814 10 21	15	27	19	43	26,5	0,094
12	G3/8	1814 12 17	11,5	22	22	39	22	0,073
	G1/2	1814 12 21	15	27	22	43,5	26,5	0,103
16	G1/2	1814 16 21	15	27	27	45	26	0,121

Raccordi a compressione in acciaio inossidabile ad ogiva

1809 Gomito, maschio BSPT

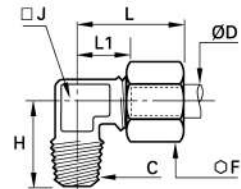
Acciaio inox 316L



ØD	C		F	H	J	L _{max}	L1	kg
6	R1/8	1809 06 10	13	18	8	25,5	13,5	0,020
	R1/4	1809 06 13	13	23	10	25,5	13,5	0,029
8	R1/8	1809 08 10	14	20,5	10	28,5	14,5	0,026
	R1/4	1809 08 13	14	23	10	28,5	14,5	0,030
10	R1/4	1809 10 13	19	25	12	32,5	16	0,050
	R3/8	1809 10 17	19	25,5	12	32,5	16	0,058
12	R1/2	1809 10 21	19	32	18	36,5	20	0,093
	R1/4	1809 12 13	22	26	14	34	17	0,067
16	R3/8	1809 12 17	22	27	14	34	17	0,069
	R1/2	1809 12 21	22	32	18	37	20	0,100
16	R3/8	1809 16 17	27	28,5	18	39,5	21	0,108
	R1/2	1809 16 21	27	31,5	18	39,5	21	0,115

1809 Gomito, maschio NPT

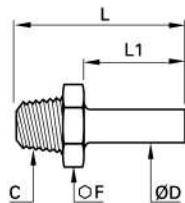
Acciaio inox 316L



ØD	C		F	H	J	L _{max}	L1	kg
6	NPT1/8	1809 06 11	13	19,5	8	25,5	13,5	0,021
	NPT1/4	1809 06 14	13	25,5	10	25,5	13,5	0,032
	NPT3/8	1809 06 18	13	28	12	27	15	0,046
	NPT1/2	1809 06 22	13	34	12	29	17	0,071
8	NPT1/8	1809 08 11	14	22	10	28,5	14,5	0,027
	NPT1/4	1809 08 14	14	25,5	10	28,5	14,5	0,033
10	NPT1/4	1809 10 14	19	27,5	12	32,5	16	0,052
	NPT3/8	1809 10 18	19	28	12	32,5	16	0,062
12	NPT1/2	1809 10 22	19	35	18	36,5	20	0,096
	NPT1/4	1809 12 14	22	28,5	14	34	17	0,068
16	NPT3/8	1809 12 18	22	29,5	14	34	17	0,073
	NPT1/2	1809 12 22	22	35	18	37	20	0,104
16	NPT3/8	1809 16 18	27	31	18	39,5	21	0,110
	NPT1/2	1809 16 22	27	34,5	18	39,5	21	0,116

1820 Adattatore d'orientamento, maschio BSPT

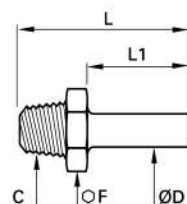
Acciaio inox 316L



ØD	C		F	L	L1	kg
6	R1/8	1820 06 10	12	26,5	15	0,009
	R1/4	1820 06 13	14	31	15	0,018
8	R1/8	1820 08 10	12	28,5	17	0,008
	R1/4	1820 08 13	14	33	17	0,017
10	R1/4	1820 10 13	14	36	20	0,017
	R3/8	1820 10 17	17	36,5	20	0,025
12	R1/2	1820 10 21	22	41	20	0,053
	R1/4	1820 12 13	14	36	20	0,016
16	R3/8	1820 12 17	17	36,5	20	0,022
	R1/2	1820 12 21	22	41	20	0,049
16	R3/8	1820 16 17	17	39,5	23	0,022
	R1/2	1820 16 21	22	44	23	0,039

1820 Adattatore d'orientamento, maschio NPT

Acciaio inox 316L



ØD	C		F	L	L1	kg
6	NPT1/8	1820 06 11	12	26,5	15	0,010
	NPT1/4	1820 06 14	14	31	15	0,019
8	NPT1/8	1820 08 11	12	28,5	17	0,009
	NPT1/4	1820 08 14	14	33	17	0,019
10	NPT1/4	1820 10 14	14	36	20	0,018
	NPT3/8	1820 10 18	19	36,5	20	0,032
12	NPT1/2	1820 10 22	22	41	20	0,060
	NPT1/4	1820 12 14	14	36	20	0,019
16	NPT3/8	1820 12 18	19	36,5	20	0,028
	NPT1/2	1820 12 22	22	41	20	0,053
16	NPT3/8	1820 16 18	19	39,5	23	0,027
	NPT1/2	1820 16 22	22	44	23	0,042