



Mazzoni Termotecnica Serie 3003 - Valvole tre vie Deviatrici/Miscelatrici



Technical data

Misura (DN)	DN 15—50 (½" - 2")
Pressione nominale	UNI/DIN PN16-100, ANSI 150-600#
Connessioni	Flange UNI PN16-100; Flange ANSI 150-600#, Filetto G, NPT; Saldato BW, SW; Clamp
Tipo di tenuta	Soffice (Classe VI) metallica (Classe IV - V - VI)
Caratteristica	Equipercentuale (eqp%)
Azione	Attuatore pneumatico a membrana (alimentazione massima 3 bar)
Temperature	da -196 a +350 °C

Description

Valvole di regolazione a 3 vie serie 3003 con funzione DEVIATRICE o MISCELATRICE. Il corpo è costruito da barre di acciaio inox o speciali leghe, la valvola quindi, è completamente modulabile in base al tipo di applicazione . . Varianti Criogeniche, per Alte Temperature e con Soffietto possono essere prodotte e spedite in tempi brevi. Tutte le valvole Burocco sono fornite tarate e collaudate, pronte per un lungo servizio senza manutenzione.

Varianti

- ⇒ Prolunga per alte temperature (intermedio alettato)
- ⇒ Prolunga (- 100°C)
- ⇒ Prolunga Criogenica (- 196 °C)
- ⇒ Tenuta Soffietto (doppia parete PN16, tripla parete PN40)
- ⇒ Attuatore completamente in acciaio inox per servizi corrossivi
- ⇒ Corpo in leghe speciali: Hastelloy, Duplex, Monel
- ⇒ Rating speciale PN160/250
- ⇒ Volantino manuale di testa (manovre di emergenza)
- ⇒ Posizionatori
- ⇒ Fine corsa e sensori induttivi
- ⇒ Ritrasmissione di segnale
- ⇒ Filtro riduttore
- ⇒ Attuatori elettrici lineari (230 V AC, 24 V AC/DC)
- ⇒ Comando manuale
- ⇒ Pneumatica con pistone attuatore (servizio ON/OFF)



Coefficiente di portata (CV)

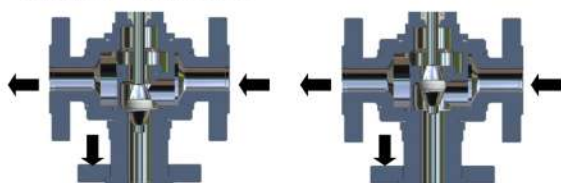
DN	¼" (10)	½" (15)	¾" (20)	1" (25)	1½" (40)	2" (50)
CV	-	-	-	-	-	48
	-	-	-	-	28	28
	-	-	-	-	18	18
	-	-	-	12	12	12
	-	-	7	7	7	7
	-	4	4	4	4	4
	2,5	2,5	2,5	2,5	-	-

Mazzoni Termotecnica Serie 3003 - Valvole tre vie Deviatrici/Miscelatrici

Materiali	
Corpo valvola	316L
Trim (otturatore - sede)	316L / 17-4PH / Hastelloy / Duplex / Monel
Stelo	316L / Hastelloy / Duplex / Monel
Premistoppa	PTFE, PTFE+'OR' FPM, speciale
Guarnizione corpo	PTFE, SIL C4500, speciale
Attuatore	FE (verniciatura epossidica) Acciaio inox
Castello	Acciaio Inox

Sezione di funzionamento

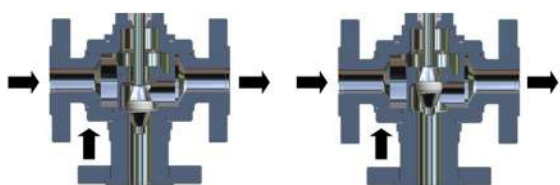
Deviatrice serie 3003D



Normalmente aperte vie diritte

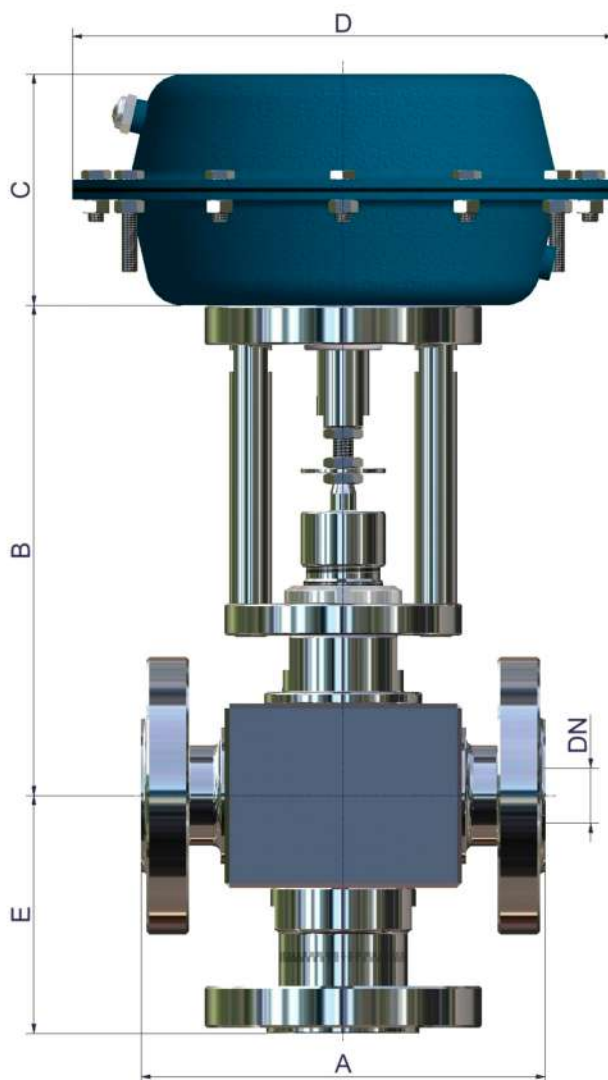
Normalmente aperte vie a squadra

Miscelatrice serie 3003M



Normalmente aperte vie diritte

Normalmente aperte vie a squadra



Dimensioni Serie 3003 **A = FtF (mm)** **E = Asse-Faccia (mm)**

A - E Valvole Flangiate						A - E Valvole Filettate/Saldate			
DN	DIN PN		ANSI CLASS			DN	G / NPT Femmina	BW	SW
	16-40	63-100	150	300	600				
15	130 - 70	210 - 110	178 - 110	190 - 110	203 - 110	¼" - ½"	112 - 56	124 - 65	124-65
20	150 - 90	230 - 130	181 - 130	194 - 130	206 - 130	¾"	142 - 71	145 - 85	142-85
25	160 - 90	230 - 130	184 - 130	197 - 130	210 - 130	1"	142 - 71	155 - 85	142-85
40	200 - **	260 - **	222 - **	235 - **	251 - **	1 ½"	190 - **	194 - **	190- **
50	230 - **	300 - **	254 - **	267 - **	286 - **	2"	190 - **	224 - **	190- **

** su richiesta



Mazzoni Termotecnica



Burocco Division

Serie 3003 - Valvole tre vie Deviatrici/Miscelatrici

Conessioni terminali



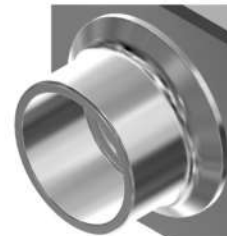
Flange UNI/DIN - ANSI



Filettate GAS - NPT



Saldate BW



Saldate SW



Clamp ISO



DIN 11851 (maschio)

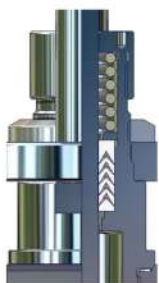


DIN 11851 (femmina)

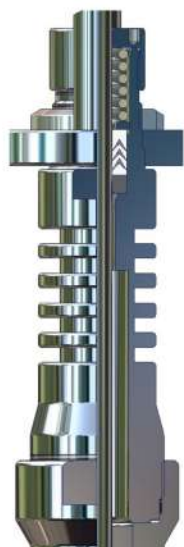


Speciale (su richiesta)

Specifiche intermedi (Temperature limite di utilizzo)



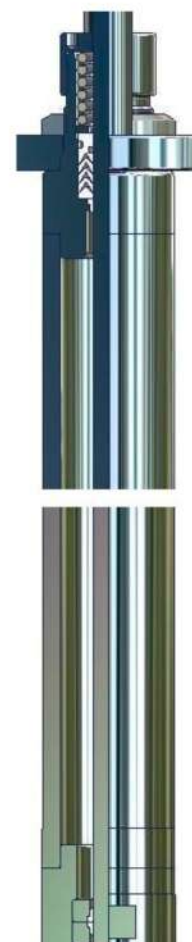
Standars (-30°C / +250 °C)



Alettata (-30°C / +350 °C)



Soffietto (-100°C / +250 °C)



Criogenica (-196°C / +180 °C)



Mazzoni Termotecnica Serie 3003 - Valvole tre vie Deviatrici/Miscelatrici

Dimensioni Serie 3003 (mm)

DN		B con diversi disegni di intermedio				
DN		Standard	-100 °C (prolunga)	-200 °C (criogenico)	Alte Temp. (alettato)	Soffietto
15	¼" - ½"	180	305	660	305	300
20	¾"	190	310	665	310	305
25	1"	190	310	665	310	305
40	1 ½"	220	Su richiesta	Su richiesta	Su richiesta	405
50	2"	220	Su richiesta	Su richiesta	Su richiesta	405

Peso Serie 3003 (kg) valvole flangiate (senza attuatore)

DN	Peso con intermedio stanadr					Peso supplementare con intermedio prolungato			
	PN16-40	PN63-100	ANSI 150	ANSI 300	ANSI 600	-100 °C	-200 °C	High Temp.	Bellows
15	6	8,5	6	6,5	8	+ 1	+ 3	+ 1	+ 1,5
20	9,5	12,5	9,5	9,5	12,5	+ 1	+ 3	+ 1	+ 1,5
25	11,5	13,5	11	11,5	13,5	+ 1	+ 3	+ 1	+ 1,5
40	19,5	Su richiesta	Su richiesta	Su richiesta	Su richiesta	Su richiesta	Su richiesta	Su richiesta	+ 3
50	23	Su richiesta	Su richiesta	Su richiesta	Su richiesta	Su richiesta	Su richiesta	Su richiesta	+ 3

Peso Serie 3003 (kg) Valvole filettate /Saldate

DN	Peso con intermedio standards (senza attuatore)	Peso supplementare con intermedio prolungato			
		-100 °C	-200 °C	alte Temp.	Soffietto
¼" - ½"	4,0	+ 1	+ 3	+ 1	+ 1,5
¾"	6,0	+ 1	+ 3	+ 1	+ 1,5
1"	6,5	+ 1	+ 3	+ 1	+ 1,5
1 ½"	13	Su richiesta	Su richiesta	Su richiesta	+ 3
2"	14,5	Su richiesta	Su richiesta	Su richiesta	+ 3

Dimensioni (mm) e peso (kg) Attuatori

Attuatori	C	D	Connessione Aria	Peso (kg)
S-200	90	205	1/8" GAS FF	2,5
S-275	100	275	1/4" GAS FF	6
S-340	135	340	1/4" GAS FF	13
S-430	140	430	1/4" GAS FF	17